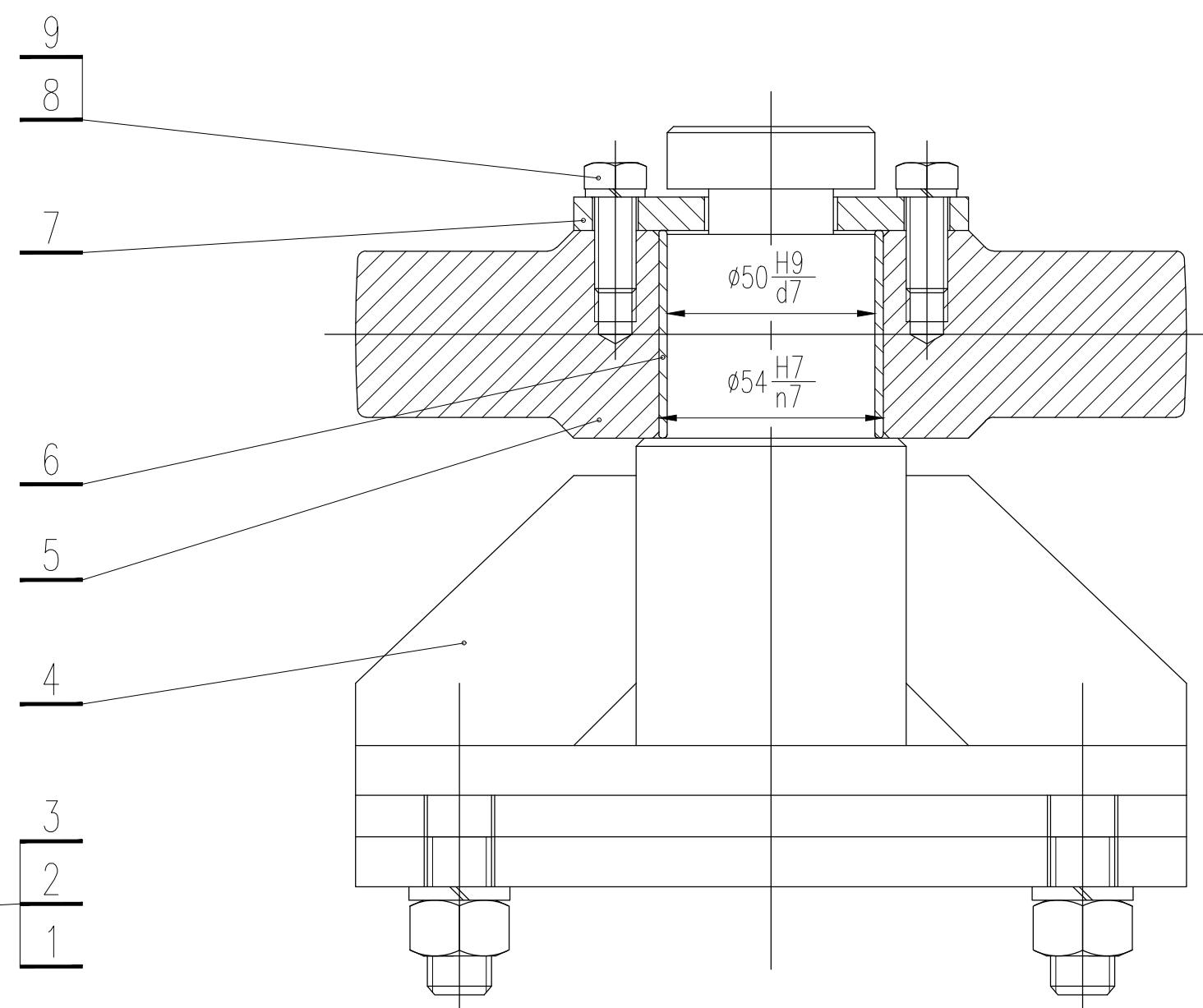
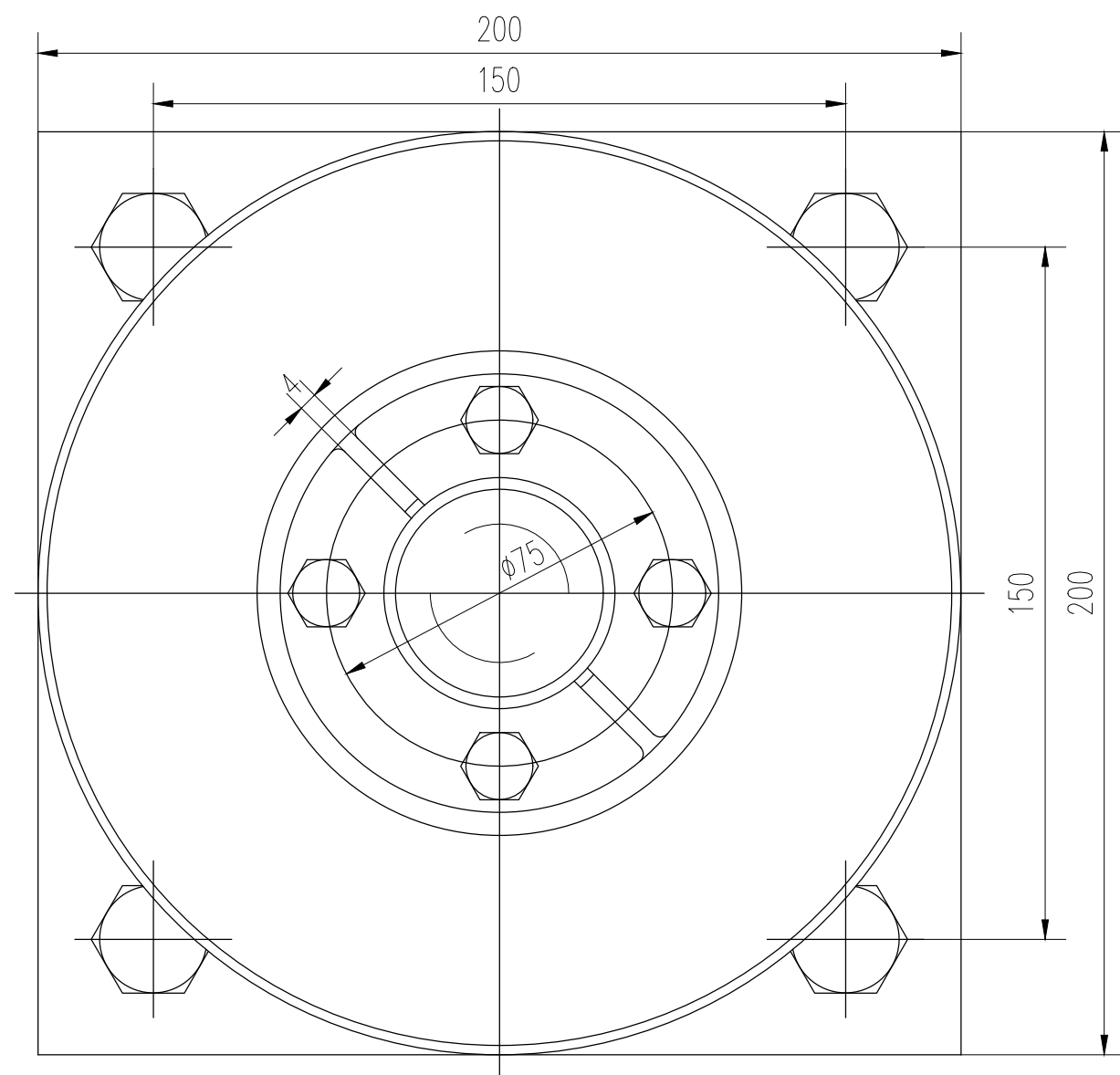
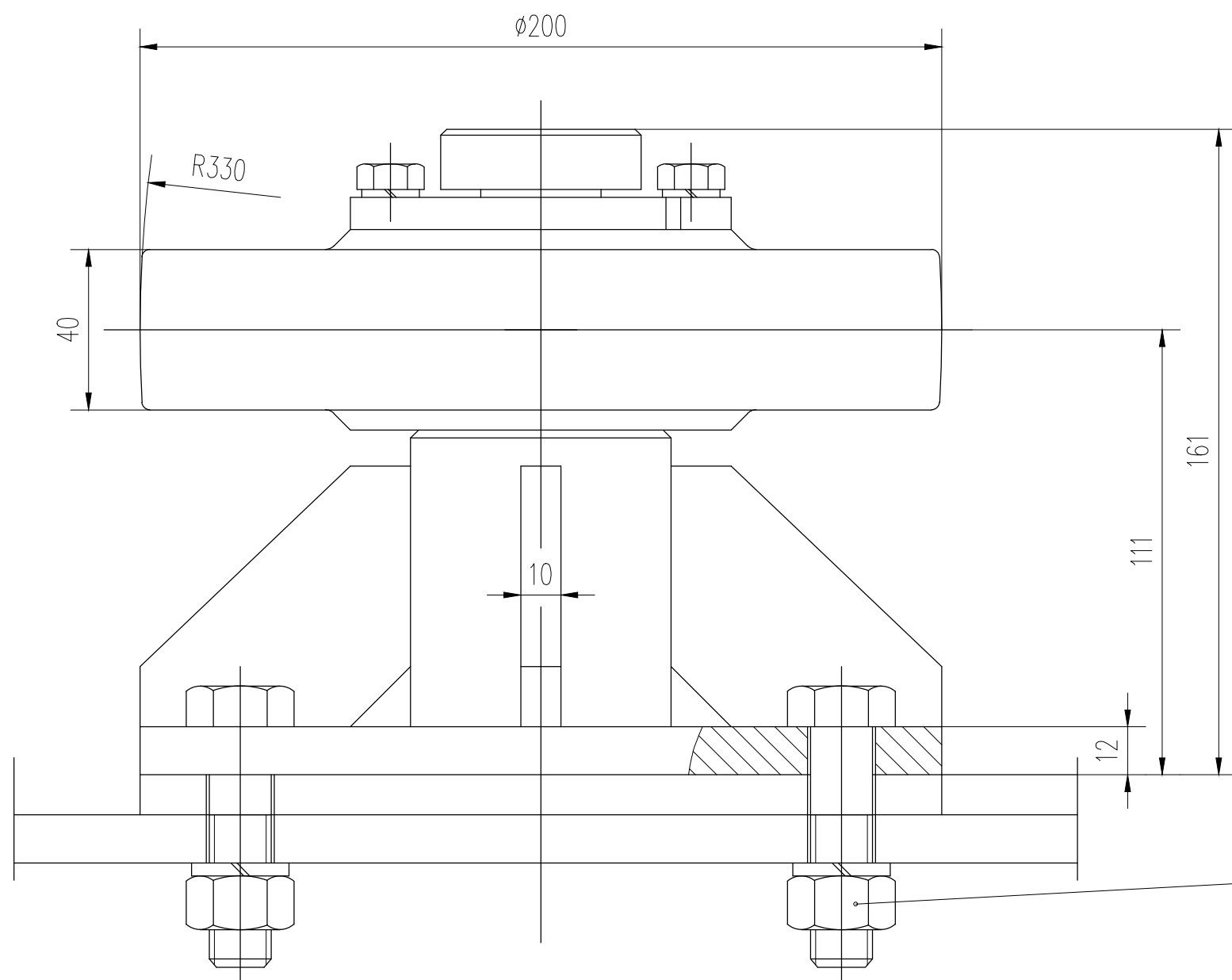


土建				电气			建筑结构		
工艺				水机			木工		
总图				金结			地勘		
会签专业	会签人员	签名	会签专业	会签人员	签名	会签专业	会签人员	签名	签名



说明:

1.标题栏中数量为一扇闸门的用量。

重量: 18.67kg

	GB859-87	垫圈 10	65Mn	4	0.01	0.04	
9	GB5783-86	螺栓 M10×25	12Cr18Ni9	4	0.03	0.12	
8	23007-SGT-JJ-2-5-5	挡圈	Q355B	2	0.18	0.36	
7	23007-SGT-JJ-2-5-4	轴套	FZ-1A	1	0.20	0.20	
6	23007-SGT-JJ-2-5-3	轮子	ZG270-500	1	9.60	9.60	
5	23007-SGT-JJ-2-5-2	轮轴	45	1	2.98	2.98	
4	23007-SGT-JJ-2-5-1	轮架	焊接件	1	7.71	7.71	
3	GB6170-86	螺母 M16	12Cr18Ni9	4	0.04	0.16	
2	GB859-87	垫圈 16	65Mn	4	0.01	0.04	
1	GB5782-86	螺栓 M16×60	12Cr18Ni9	4	0.11	0.44	
编号	代号或图号	名称及规格	材料	数量	单重	总重	备注
					重量（kg）		

 广州市水务规划勘测设计研究院有限公司 Guangzhou Water Planning & Design Institute Co., Ltd.				项目名称		广州市大坳栏河闸坝加固改造工程			
批准			校核 欧镇财	项目负责人 何源枝		阶段 施工图	鱼道工作闸门3.0x2.5m-4.12m		
核定	何秋红		设计 蔡积翔	专业负责人 卢毓颖		专业 金属结构	侧轮装配图		
审查	卢毓颖		制图 蔡积翔	日期		比例 1:1.5	图号	23007-SGT-JJ-2-5	

声明：未经授权，不得翻印（录）、传播或他用。对于侵权行为，我公司将保留追究其法律责任的权利。

